



REILUN PELIN PERIAATTEET



Aluksi

Tuomme häiriötöntä lämpöä, valoa, yhteyksiä ja mediaa ihmisille vuoden jokaisena päivänä. Toiminnallamme turvaamme yhteiskuntamme elintärkeiden toimintojen häiriöttömyyden sekä mutkattoman arjen edellytykset.

Hyvät tulokset syntyvät sisältä. Olemme koostaneet Eltel Suomen Reilun pelin periaatteet kymmeneksi kokonaisuudeksi, sillä voitettava joukkueemme onnistuu yhdessä, kun jaamme yhtenäiset toimintatavat, oikein toimimisen kulttuurin sekä jatkuvan kehittymisen janon.

Kun toimimme näiden periaatteiden mukaisesti, tiedämme toimivamme oikein.

Espoossa 24.8.2021

Eltel Suomen johtoryhmä

REILUN PELIN PERIAATTEET

1. Toimimme yhdessä oikein	4
2. Olemme reilu työpaikka	6
3. Edistämme avoimuutta työyhteisössä	8
4. Teemme, kuten laki ja säännöt edellyttävät	10
5. Hankimme vastuullisesti	12
6. Välitämme toistemme hyvinvoinnista ja työskentelemme turvallisesti	14
7. Pidämme huolta ympäristöstä ja luonnosta	16
8. Emme vaaranna tietojen luottamuksellisuutta	18
9. Emme tavoittele omaa etua	20
10. Kilpailemme omilla vahvuuksillamme	22



1. Toimimme yhdessä oikein

Meidän toimintatapaamme kuuluu tehdä asiat niin kuin on oikein. Emme tavoittele henkilökohtaista hyötyä tai lyhyen tähtäimen tuloksia pitkän tähtäimen menestyksen kustannuksella. Yhdessä oikein toimimalla varmistamme, että liiketoimintamme on vakaalla pohjalla ja täytämme asiakkaidemme ja muiden yhteistyökumppaniemme odotukset.



Kun noudatamme lakeja sekä meitä sitovia sääntöjä ja Eltelin politiikkoja, edistämme eettistä ja vastuullista toimintakulttuuria. Henkilöstömme ei joudu tilanteisiin, joissa Eltelin odotukset olisivat ristiriidassa oikein toimimisen tai lakien kanssa.

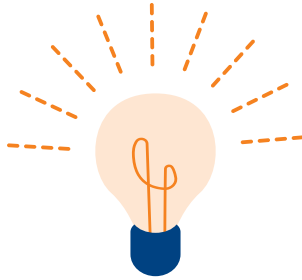
Sinulla on oikeus toimia oikein hankalissakin tilanteissa. Edellytämme oikein toimimista jokaiselta elteliläiseltä sekä yhteistyökumppaneiltamme.

» MUISTA AINAKIN NÄMÄ:

- Edistä oikein toimimisen kulttuuria. Jokainen päätös ja teko ratkaisee.
- Kun et ole varma mikä on lain, sääntöjen tai hyvän toimintatavan mukaista toimintaa, keskustele ensisijaisesti oman esimiehesi kanssa. Voit myös raportoida reilun pelin vastaisesta toiminnasta Eltelin ilmoituskanavan kautta.
- Oikein toimimalla varmistamme, että Eltel on meille kaikille hyvä työpaikka ja luotettava yhteistyökumppani.



2. Olemme reilu työpaikka



Jokaisella on oikeus hyvään ja tasapuoliseen johtamiseen. Edellytämme, että esimiestyössä noudatetaan Eltelin yhteisiä periaatteita ja linjauksia. Näin varmistamme laadukkaan työn jäljen, kannattavuuden sekä kaikille turvallisen työpaikan.

Eltelissä ketään ei syrjitä henkilökohtaisten ominaisuuksien tai taustan perusteella. Kaikilla työntekijöillämme on yhdenvertaiset mahdollisuudet urakehitykseen.

» MUISTA AINAKIN NÄMÄ:

- Noudata yhteisiä linjauksia ja kysy esimieheltäsi tai muulta vastuuhenkilöltä, jos joku asia on epäselvä.
- Tuo rohkeasti esiin esimiehellesi tai muulle vastuuhenkilölle havaitsemasi kehityskohteet toimintaohjeissa ja linjauksissa.
- Jokainen meistä on vastuussa hyvän työyhteisön luomisesta ja työkaverien kunnioittavasta kohtelusta.



3. Edistämme avoimuutta työyhteisössä

Luomme yhdessä työpaikan, jossa jokaisella on oikeus ja mahdollisuus olla oma itsensä. Eltel kannustaa työntekijöitään avoimeen vuorovaikutukseen, kysymysten ja huolenaiheiden esittämiseen. Meillä haastavia ja vaikeitakin asioita voidaan nostaa esiin turvallisesti ja rakentavalla tavalla. Eltelissä ei tuomita erilaisia näkökulmia, vaan vaalimme monimuotoisuutta. Epäasiallista tai epäkunnioittavaa kohtelua ei hyväksytä millään tasolla.



» MUISTA AINAKIN NÄMÄ:

- Jokainen edistää omalla toiminnallaan avointa ja luottamuksellista työympäristöä, jossa ihmisten erilaisia näkemyksiä ja taustoja kunnioitetaan.
- Sinulla on oikeus ja velvollisuus nostaa esiin epäasiallinen käytös sekä epäeettinen tai lainvastainen toiminta.
- Jos et pysty nostamaan jotain asiaa esiin lähiesimiehellesi, voit tarvittaessa ilmoittaa asiasta Eltelin ilmoituskanavia käyttäen.



4. Teemme kuten laki ja säännöt edellyttävät

Me kaikki eteliläiset sitoudumme noudattamaan yhtiön toimintaa koskevia sääntöjä. Ne voivat olla esimerkiksi lakeja, viranomais määräyksiä tai standardeja. Seuraamme Etelissä aktiivisesti liiketoimintaamme soveltuvia sääntöjä ja muutamme toimintaamme sääntöjen muutosten edellyttämällä tavalla. Lisäksi toimimme, kuten olemme asiakkaiden ja yhteistyökumppanien kanssa sopineet.

Emme hyväksy missään olosuhteissa väärinkäytöksiä eikä muutakaan epärehellistä toimintaa. Väärinkäytökset voivat tähdätä esimerkiksi henkilökohtaisen tai Etelin edun saavuttamiseen sääntöjenvastaisin keinoin.

» MUISTA AINAKIN NÄMÄ:

- Varmista, että tunnet ajantasaiset lait ja säännöt, jotka liittyvät tehtäviisi.
- Päivitä tarvittaessa osaamistasi tehtävääsi liittyvien uudistuvien lakien, säädösten ja ohjeistusten osalta.
- Kaiken taloudellisen ja ei-taloudellisen raportoinnin on oltava totuudenmukaista ja läpinäkyvää.



5. Hankimme vastuullisesti

Ostamme vuosittain materiaalia ja palveluja kymmenillä miljoonilla euroilla. Ei ole samantekevää, miten se tehdään. Teemme yhteistyötä vain vastuullisten yhteistyökumppaneiden kanssa, jotka toimittavat vaatimustemme mukaisia materiaaleja ja palveluja.

Varmistamme jo ennen sopimuksen allekirjoittamista, että toimittaja ymmärtää ja sitoutuu vaatimuksiimme ja ohjeisiimme, esimerkiksi säännösten noudattamiseen ja eettisiin toimintaohjeisiin. Tarkastamme ja valvomme toimittajien laatua säännöllisesti ja kehitämme toimintaa.



» MUISTA AINAKIN NÄMÄ:

- Noudata Ertelin hankintaprosesseja.
- Kaikille hankinnoille tulee olla hyväksyntä.
- Käytä toimittajia, joiden kanssa on sopimus.
- Varmista, että suoritettut palvelut tai hankitut materiaalit vastaavat sovitua ja että lasku on oikein.
- Pidämme huolta, että lakisääteiset veloitteet, kuten esimerkiksi tilaaja-vastuveloitteet ja ulkomaista työvoimaa koskevat veloitteet tulevat täytettyä.



6. Välitämme toistemme hyvinvoinnista ja työskentelemme turvallisesti

Jokaisella on oikeus päästä terveenä töistä kotiin. Uskomme, että kaikki tapaturmat ovat estettävissä. Turvallisuustyömme on ennakoivaa ja teemme riskien arviointia aktiivisesti.

Suhtaudumme vakavasti tapaturmiin ja läheltä piti -tilanteisiin. Siksi ne tutkitaan ja niiden syyt selvitetään. Turvallisuushavainnoilla ei etsitä syyllisiä, vaan löydämme keinoja tehdä ehkäiseviä toimenpiteitä. Meistä on reilua, että hyvä työ tunnustetaan ja mahdollisiin sääntöjen rikkomisiin puututaan.

Kaikkien Eltelin työkohteissa työskentelevien henkilöiden tulee olla perehdytettyjä kyseiseen työhön liittyviin turvallisuusmenettelyihin. Dokumentoimme kirjallisesti annetut perehdytykset.

» MUISTA AINAKIN NÄMÄ:

- Varmista, että tunnet turvallisuusohjeet ja tee aina riskien arviointi ennen työn aloittamista. Turvallisuus alkaa aina itsestä!
- Käytä vain tarkastettuja ja hyväkuntoisia henkilönsuojaimia ja työvälineitä.
- Puutu välittömästi, mikäli havaitset turvallisuutta vaarantavia tilanteita tai käytöstä.
- Pidä itsesi lisäksi huolta työkavereiden ja vierailijoiden turvallisuudesta ja hyvinvoinnista. Jokainen valinta ratkaisee ja jokainen voi toimia esimerkiksi työtehtävästä ja asemasta riippumatta.
- Työympäristöissämme ei sallita alkoholia eikä huumeaineita.



7. Pidämme huolta ympäristöstä ja luonnosta



Meillä kestävä kehitys ja vastuullisuus on osa päivittäistä tekemistämme. Ympäristöstä ja luonnosta huolehtiminen tarkoittaa meillä etenkin CO₂-päästöjen vähentämistä sekä toimivaa jätehuoltoa. Jälkisiivous, jätteiden poisto ja lajittelu hoidetaan asianmukaisesti. Jokaisen tulee omalta osaltaan osallistua ilmastonmuutoksen torjumiseen.

» MUISTA AINAKIN NÄMÄ:

- Käytä ja liikuta kalustoa fiksusti: minimoi tarpeettomat päästöt.
- Käytä jätehuollossa vain yhteisesti sovittuja toimittajia ja pelisääntöjä.
- Pidä työmaa ja sen lähiympäristö aina siistinä.



8. Emme vaaranna tietojen luottamukselli- suutta



Etelissä kunnioitamme jokaisen yksityisyyttä ja käsittelemme työntekijöiden ja sidosryhmien henkilötietoja lain mukaisesti. Luottamuksellista on myös kaikki muu liiketoimintaan liittyvä tieto, joka ei ole julkisesti saatavilla.

» MUISTA AINAKIN NÄMÄ:

- Huolehdi tietosuojasta niin työmaalla kuin toimistossakin.
- Käytä laitteita, ohjelmia ja sosiaalista mediaa vastuullisesti tietoturva huomioiden.
- Käsittele vain sellaisia tietoja, joita tarvitset omassa työssäsi.
- Kun käsittelet muiden henkilötietoja tai liiketoimintaan liittyviä tietoja, käsittele niitä vähintään yhtä huolellisesti kuin toivoisit omia tietojasi käsiteltävän.
- Ilmoita havaitsemistasi tietoturvarikkomuksista.



9. Emme tavoittele omaa etua



Henkilökohtaisen tai läheisen edun laittaminen yhtiön edelle työtehtäviä hoitaessa ei ole hyväksyttävää. Eturistiriitatilanteessa päätökset pitää tehdä objektiivisin perustein Etelin edun mukaisesti. Oman edun tavoittelu tai korruptio eivät ole sallittuja missään muodossa.

Lahjojen ja vieraanvaraisuuden tulee olla kohtuullisia ja tavanomaisia, ja toiminta niiden suhteen avointa. On tärkeää noudattaa lahjoja ja vieraanvaraisuutta koskevia Etelin ohjeita.

» MUISTA AINAKIN NÄMÄ:

- Eturistiriitatilanteista tulee ilmoittaa esimiehelle ja päätökset tehdä objektiivisin perustein Etelin edun mukaisesti.
- Etelin omaisuus, kuten autot ja työkalut, ovat tarkoitettu työtehtävien hoitamiseen.
- Tarjotut ja vastaanotetut lahjat sekä vieraanvaraisuus eivät saa edes näyttää siltä, että ne voisivat vaikuttaa päätöksentekoon.
- Käteinen, rahansiirto tai niihin rinnastettava etu ei koskaan ole hyväksyttävä lahja.



10. Kilpailemme omilla vahvuuksillamme

Kilpailulainsäädäntö turvaa toimivaa kilpailua ja kieltää kilpailua rajoittavat menettelyt. Eiteliläiset saattavat kuitenkin olla kilpailijoiden kanssa tekemisissä esimerkiksi yhteisillä työmailla, alihankintaneuvotteluissa tai koulutuksissa. Tällöin tulee toimia Etelin sääntöjen sekä kilpailulainsäädännön mukaan. Pidättäydymme toiminnasta, joka voi johtaa kilpailun rajoittumiseen.



» MUISTA AINAKIN NÄMÄ:

- Eltelissä tehdään liiketoimintaa, tarjouksia ja hinnoittelua koskevat päätökset sisäisten prosessiemme mukaisesti.
- Älä vaihda kilpailijan kanssa kaupallisesti arkaluonteista tietoa, kuten tietoa markkinatilanteesta, tuotannon organisoinnista, tarjouksista tai hinnoittelusta.
- Jos olet epävarma siitä, onko jokin menettely sallittua, varmista se etukäteen esimieheltäsi tai Eltelin lakipalveluista.



ELTEL